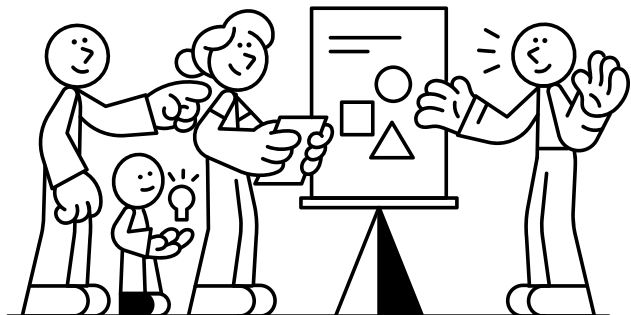


Aportes desde los distintos sectores y sostenibilidad de la Red

Resultados Taller
Región de Los Ríos
Agosto 2018



Laboratorio
de Gobierno

innovadores
Laboratorio
de Gobierno públicos

Aportes de los distintos sectores a la Red

Actividad

En la actividad realizada el día 10 de Agosto del 2018, fue realizada una actividad que consistía en que los participantes se posicionaron según cual es el sector al cual pertenecen: sector público, sector privado, sociedad civil o academia, y respondieron a la pregunta **¿Qué queremos como sector aportar a esta Red?**, una vez que fueron reflexionadas las ideas fuerza asociadas a esta pregunta, se les pidió a los participantes desplazarse hacia el sector con el cual quisieran estar más conectados y responder a la pregunta **¿Qué creo que podrían aportar las personas de este sector a la Red?**, lo cual fue nuevamente conversado y reflexionado con el grupo.

Resultados

1. Sector Público

¿Qué queremos como sector aportar a esta Red?	¿Qué creo que podrían aportar las personas de este sector?
Visibilizar las instituciones de forma distinta.	Conocer el tipo de gestión que tiene.
Trabajo colaborativo.	Potenciar la colaboración.
Vinculación interinstitucional.	Optimizar los recursos públicos.
Transferir experiencias.	Proponer soluciones.

2. Sector Privado

¿Qué queremos como sector aportar a esta Red?	¿Qué creo que podrían aportar las personas de este sector?
Sin información	Alianzas público - privadas
	Responsabilidad social empresarial

Compromiso para la innovación.

Generar aportes que impacten en calidad para alcanzar el desarrollo.

Transferir experiencias

3. Sociedad Civil

¿Qué queremos como sector aportar a esta Red?

Aportar en solucionar problemáticas cotidianas.

Difusión de soluciones innovadoras.

Experiencia.

¿Qué creo que podrían aportar las personas de este sector?

Sin información

4. Academia

¿Qué queremos como sector aportar a esta Red?

Aportar con la mirada internacional.

Generar nuevos conocimientos.

Espacios de discusión.

Aportar estabilidad.

Formar redes.

¿Qué creo que podrían aportar las personas de este sector?

Aporte en conocimiento e investigación.

Vínculo ciencia - empresa.

Asociatividad.

Sostenibilidad de la Red en la región

Actividad

Al término del Taller, fue realizada una actividad orientada a que los participantes conformados en grupos de trabajo, reflexionaran en torno a **¿Cómo podemos sostener el trabajo articulado en nuestra región?**, lo cual fue analizado de forma individual y grupal de manera de llegar a una visión común, y en segunda instancia, vinculada a la pregunta anterior, los participantes propusieron estrategias para resolver la pregunta **¿Qué acciones concretas podemos hacer nosotros para lograrlo?**.

Resultados

¿Cómo sostener el trabajo articulado en la región?

Impulsar iniciativas de innovación.

Generar nuevas redes con otras instituciones y sectores.

Mejorar canales de comunicación intersectorial del Estado con otros sectores.

Socializar el trabajo y experiencias que realiza cada institución.

Compartir información entre instituciones.

¿Qué acciones concretas podemos hacer nosotros para lograrlo?

- Postular a fondos para proyectos con alto grado de difusión.
- Concurso regional para innovación pública.

- Crear cooperativa de trabajadores públicos

- Sitio web para conectarse con los requerimientos ciudadanos.

- Encuentros o ferias de innovación.
- Encuentro trimestral para compartir experiencias.
- Utilizar Plataforma de la Red.
- Jornadas de difusión

- Realizar taller en modo de módulos por institución con compromiso de asistencia

Mejorar instancias de comunicación y coordinación entre instituciones.

- Tener una instancia institucionalizada a cargo de coordinar y articular a diversos sectores de la sociedad.
- Plan anual de coordinación.
- Jornadas orientadas a promover el trabajo colaborativo.
- Invitar a las instituciones con proyectos afines.

Hacer que la innovación pública sea algo permanente.

- Laboratorio de Gobierno Regional.
- Asociar metas.
- Programa regional de formación para innovación pública.

Levantar las necesidades institucionales, y vincular por similitud.

- Mesas de trabajo por problemática.